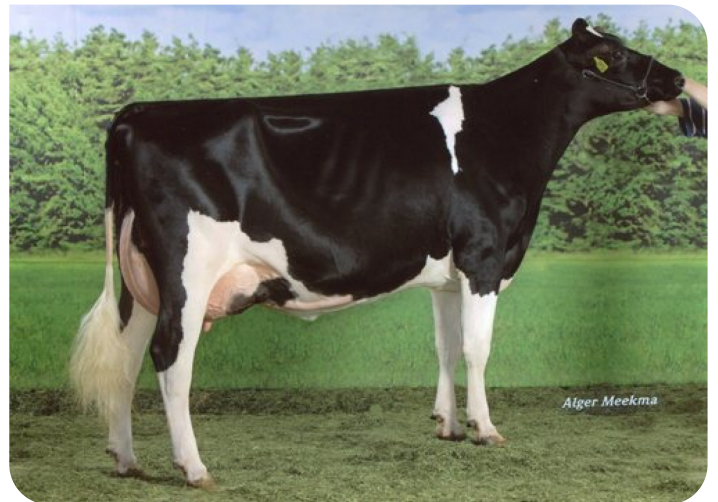




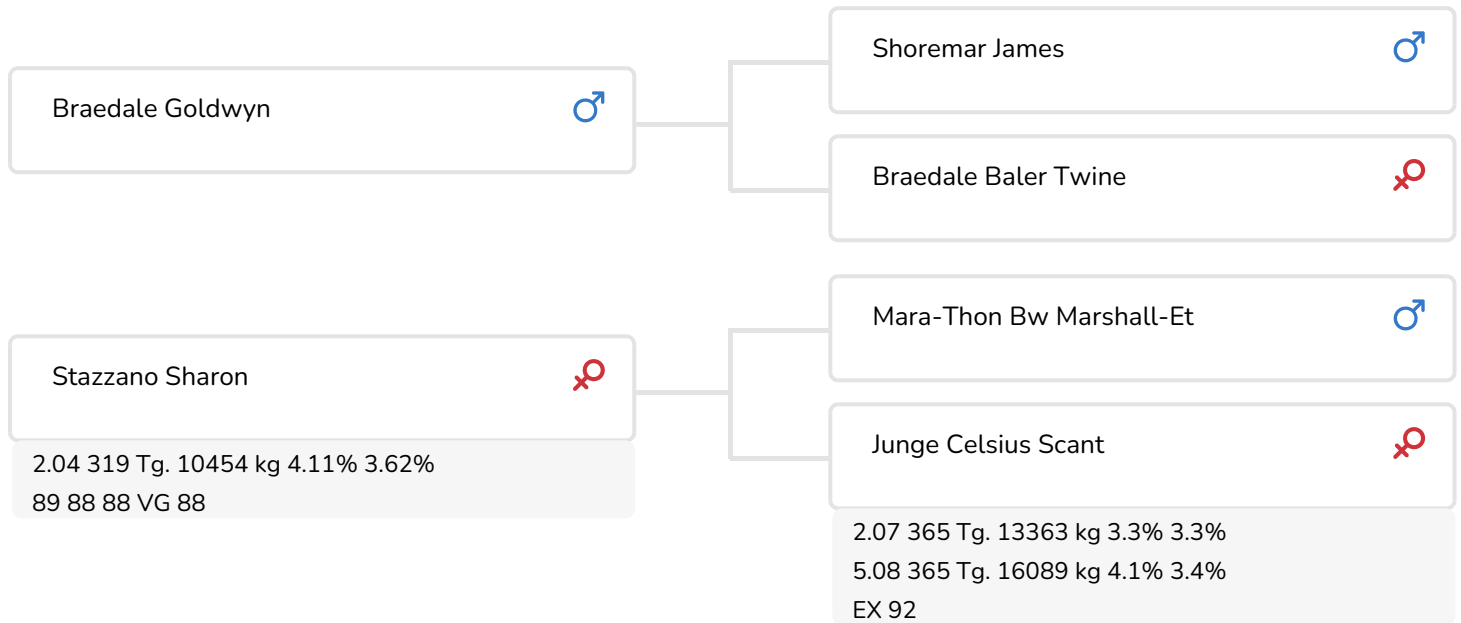
- + Spitzenexterieur
- + Internationale Kuhfamilie
- + Vollbruder zur nat. Reservesiegerin 2008
- + Sehr niedrige Zellzahl
- + Färsenbulle
- + aAa 312



Southland Goldwyn Sharon 2 (VG 89)
(Vollschwester von Goldwave)

BULLENINFO

Name	Southland Goldwave	Geburtsdatum	2008-02-13
Ohrmarken Nr.	NL 487668014	Tragezeit	282
DHV Nr.	500215	Kappa-Casein	AA
aAa Code	312	Beta-Casein	A2/A2
Farbe	ZB	Kuhfamilie	Sharon
Blutlinie	100% HF	Farbe der Dose	Beige



Southland Dellia 191 (V. Goldwave)
Bes.: Southland Holsteins, Teteringen (NL)



De Kroon Jantje 112 (V. Goldwave)
Bes.: Herr C. Krooneman, 'T Harde (NL)

ZUCHTWERTE

NVI	Inet	Nutzungsdauer
-263	-420	-510

Z.W. Milchleistung

% Sich	Töchter	UNT			
94	96	69			
KG Milch	% Fett	% Eiweiß	KG Fett	KG Eiweiß	Inet
-767	-0.35	-0.29	-64	-53	-420

Merkmale des Bullen

Abkalbeverhalten		100
Kälbervitalität	█	99
Fleisch Z.W.	█	96

Töchter

Fruchtbarkeit	█	92
N.R.-rate	█	97
Zwischenkalbezeit	█	92
Kalbeverlauf	█	95
Mat. Kälbervit.	█	90
Lakt.kurvenverläufe	█	99
Spätreife	█	94
Eutergesundheit		100
Zellzahl	█	98
Melkbarkeit	█	97
Robotereffizienz	█	91
Roboterintervall	█	102
Robotergewöhnung	█	98
Klauengesundheit	█	92
Charakter	█	92
Körpergewicht	█	95

Exterieurvererbung

% Sich	Töchter	Unt
84	26	21

Weitere Eigenschaften

Rahmen	█	96
Euter	█	98
Fundamente	█	98
Gesamtexterieur	█	96
Größe		100
Stärke	█	94
Körpertiefe	█	102
Milchcharakter	█	101
Körperkondition	█	96
Beckenneigung	█	97
Beckenbreite	█	94
Hinterbeinwinkelung		100
Hinterbeinstellung	█	103
Klauendiagonale	█	98
Vorderbeinstellung	█	95
Bewegung	█	98
Vordereuteraufh.		100
Strichpl. vorne	█	97
Strichlänge	█	102
Eutertiefe	█	96
Hintereuterhöhe	█	98
Zentralband	█	94
Strichpl. hinten	█	94
Euterbalanz	█	95



Euter von Southland Dellia 191 (V. Goldwave)
Bes.: Southland Holsteins, Teteringen (NL)



DIE PRAXIS BEWEIST ES!