



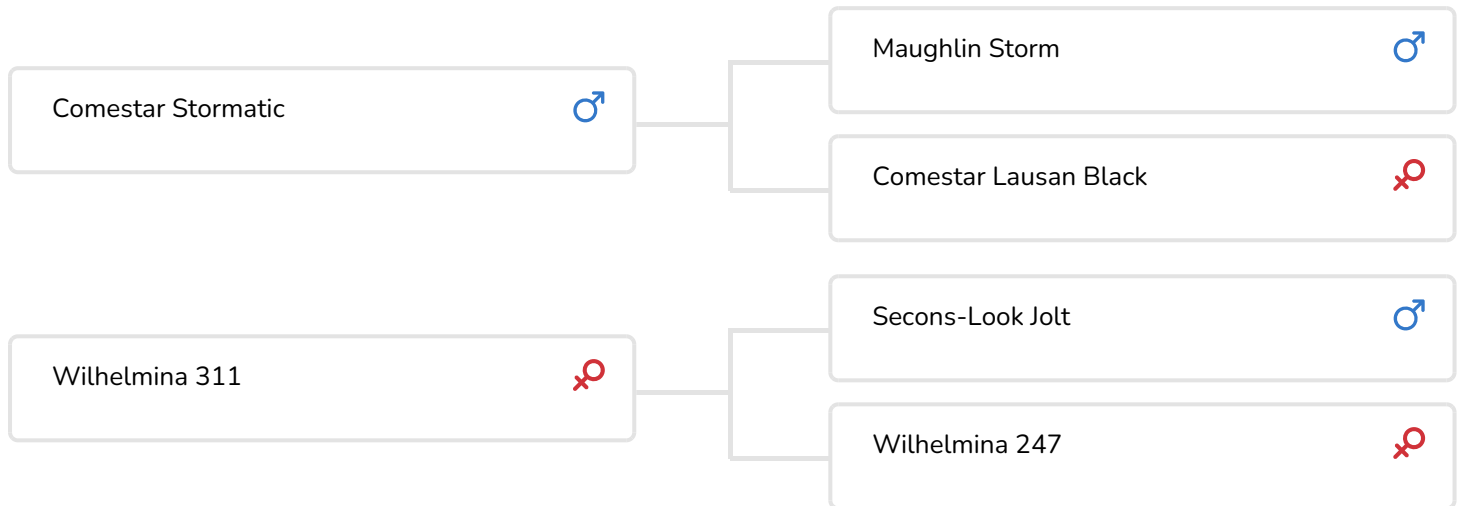
Zuchter: Mts. van Dijk - de Bruin, Giessenburg



Wilhelmina 311 (A 90)
(moeder van Image)

BULLENINFO

Name	Slingeman's Image	Geburtsdatum	2003-09-04
Ohrmarken Nr.	NL 362485949	Tragezeit	291
DHV Nr.	501931	Kappa-Casein	AA
aAa Code	165243	Beta-Casein	
Farbe	ZB	Kuhfamilie	Wilhelmina
Blutlinie	100% HF	Farbe der Dose	Transparent



Spitzenexterieur ist das Markenzeichen dieses schön gebauten, milchtypischen Bullen Slingeman Image (Stormatic x Jolt x Ideal). Die Bullen in seiner Abstammung gehören zu den besten Exterieurvererbern der Welt und die Kühe in der Mutterlinie von Image legen schon seit Generationen ein ansprechendes Exterieur an den Tag.

Stormatic, der Vater von Image, ist ein Storm-Sohn aus der bekannten Lauri Sheik-Familie von Comestar. Der Bulle hat einen zufriedenstellenden Leistungszuchtwert, sein Erfolg gründet sich jedoch vor allem auf seine außergewöhnliche Exterieurvererbung. Im Hinblick auf alle Exterieurmerkmale schneidet Stormatic sehr gut ab, was ihn zu einem der besten Exterieurvererber der Welt macht.

Auch die eiweißreiche Mutterlinie von Image sticht hinsichtlich des Exterieurs hervor. Bei diesen Wilhelminas handelt es sich um sechs Generationen VG oder EX eingestufte Kühe. Die bekannteste dieser Kühe im Hinblick auf die Zucht ist wahrscheinlich Wilhelmina 179, die 88-Punkte-Urgroßmutter von Image. Diese Marlin-Tochter gab mehr als 90.000 kg Milch und sie ist die Mutter des Bullen Slingeman 63. Slingeman 63 ist wiederum der Vater von Geertje 287 (EX-94), die bekannte Siegerkuh auf der nationalen niederländischen Rinderschau NRM. Die berühmteste Kuh aus dieser Familie hinsichtlich...

ZUCHTWERTE

NVI	Inet	Nutzungsdauer
-193	-520	114

Z.W. Milchleistung

% Sich	Töchter	UNT			
99	650	299			
KG Milch	% Fett	% Eiweiß	KG Fett	KG Eiweiß	Inet
-1497	-0.27	-0.1	-86	-61	-520

Merkmale des Bullen

Abkalbeverhalten		92
Kälbervitalität		100
Fleisch Z.W.		98

Töchter

Fruchtbarkeit		98
N.R.-rate		102
Zwischenkalbezeit		95
Kalbeverlauf		100
Mat. Kälbervit.		98
Lakt.kurvenverläufe		99
Spätreife		94
Eutergesundheit		96
Zellzahl		94
Melkbarkeit		102
Robotereffizienz		95
Roboterintervall		95
Robotergewöhnung		104
Klauengesundheit		99
Charakter		93
Körpergewicht		89

Exterieurvererbung

% Sich	Töchter	Unt
97	154	101

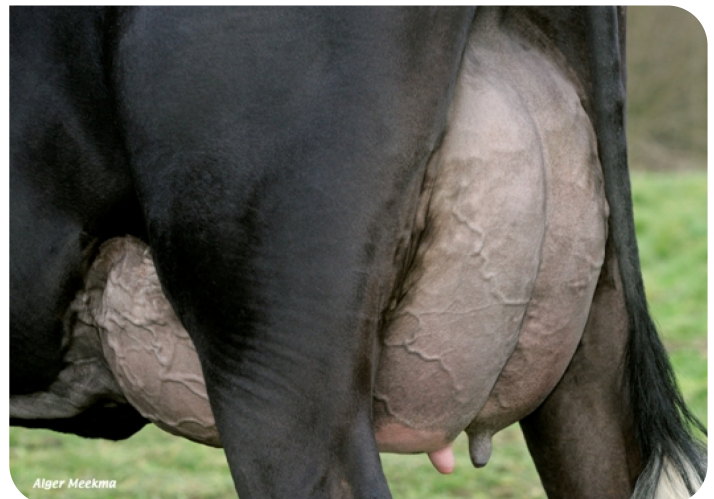
Weitere Eigenschaften

Rahmen		90
Euter		96
Fundamente		94
Gesamtexterieur		90
Größe		93
Stärke		87
Körpertiefe		95
Milchcharakter		96
Körperkondition		93
Beckenneigung		96
Beckenbreite		95
Hinterbeinwinkelung		97
Hinterbeinstellung		105
Klauendiagonale		95
Vorderbeinstellung		96
Bewegung		95
Vordereuteraufh.		99
Strichpl. vorne		90
Strichlänge		100
Eutertiefe		96
Hintereuterhöhe		96
Zentralband		93
Strichpl. hinten		89
Euterbalanz		98



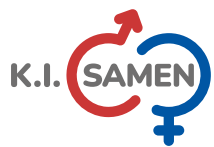
Pineut (VG 87) (V. Image)

Bes.: Melkveebedrijf Engelen v.o.f. (NL)



Euter von Pineut (VG 89) (V. Image)

Bes.: Melkveebedrijf Engelen v.o.f. (NL)



DIE PRAXIS BEWEIST ES!