



Alger Meekma

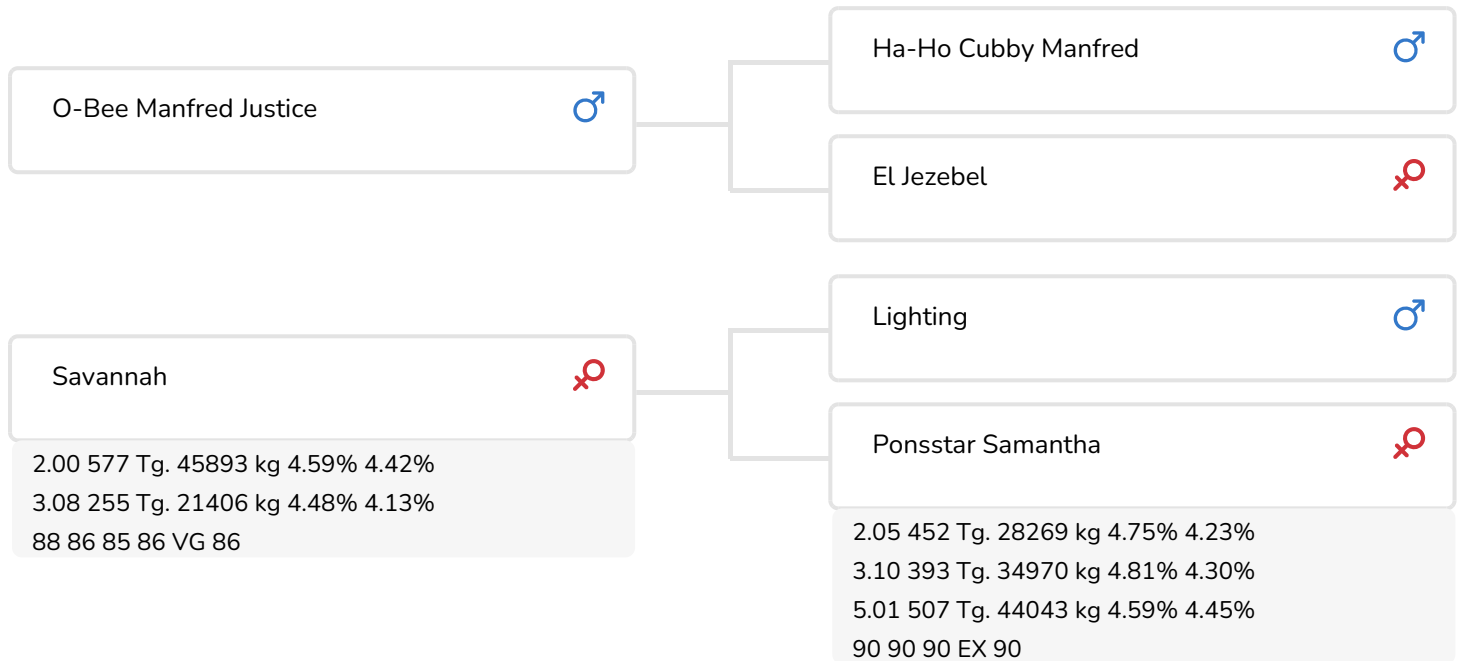
- + Beispiellos hoher Leistungszuchtwert
- + Anstieg der Inhaltsstoffe
- + Färsenbulle
- + Rotfaktor
- + Jugendliche Färsen
- + Mustergültige Vordereuter
- + Guter Bewegungsablauf
- + Ausgezeichnete Gesundheitsmerkmale
- + aAa 345216
- + Aus der Familie von Shogun



Esmeralda 181 (V. Sunflower PS rf)
Bes.: Fa. J.P. & P.H. Köhne, Middenbeemster (NL)

BULLENINFO

Name	Ponsstar Sunflower rf	Geburtsdatum	2005-12-10
Ohrmarken Nr.	NL 442327707	Tragezeit	277
K.B. Nr.	500477	Kappa-Casein	AB
aAa Code	345216	Beta-Casein	A2/A2
Farbe	ZB	Kuhfamilie	Suzan
Blutlinie	100% HF	Farbe der Paillette	Geel



Grashoek Beaver 3 (EX 90) (V. Sunflower PS rf)
Bes.: Melkveebedrijf Grashoek b.v., Grashoek (NL)



Grashoek Ruth 145 (VG 86) (V. Sunflower PS rf)
(foto nach 2 Abkalbungen)
Bes.: Melkveebedrijf Grashoek b.v., Grashoek (NL)

ZUCHTWERTE

NVI	Inet	Nutzungsdauer
-220	-122	-433

Z.W. Milchleistung

% Sich	Töchter	UNT			
99	5805	1761			
KG Milch	% Fett	% Eiweiß	KG Fett	KG Eiweiß	Inet
-1165	0.45	0.29	-15	-18	-122

Merkmale des Bullen

Abkalbeverhalten		102
Kälbervitalität		95
Fleisch Z.W.		105

Töchter

Fruchtbarkeit		97
N.R.-rate		102
Zwischenkalbezeit		99
Kalbeverlauf		97
Mat. Kälbervit.		90
Lakt.kurvenverläufe		98
Spätreife		101
Eutergesundheit		98
Zellzahl		96
Melkbarkeit		104
Robotereffizienz		106
Roboterintervall		94
Robotergewöhnung		91
Klauengesundheit		86
Charakter		102
Körpergewicht		104

Exterieurvererbung

% Sich	Töchter	Unt
99	1663	590

Weitere Eigenschaften

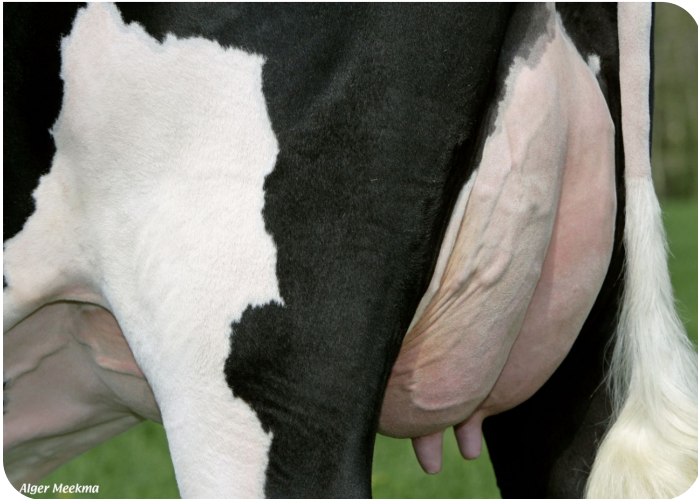
Rahmen		101
Euter		95
Fundamente		86
Gesamtexterieur		90
Größe		102
Stärke		104
Körpertiefe		97
Milchcharakter		92
Körperkondition		104
Beckenneigung		97
Beckenbreite		104
Hinterbeinwinkelung		88
Hinterbeinstellung		98
Klauendiagonale		98
Vorderbeinstellung		97
Bewegung		87
Vordereuteraufh.		103
Strichpl. vorne		95
Strichlänge		93
Eutertiefe		105
Hintereuterhöhe		88
Zentralband		90
Strichpl. hinten		89
Euterbalanz		90



Fientje 785 (V. Sunflower PS rf)
Bes.: Mts. Peeters, Kessel (NL)



Grashoek Beaver 3 (VG 87) (V. Sunflower PS rf)
Bes.:Melkveebedrijf Grashoek b.v., Grashoek (NL)



Euter von Grashoek Beaver 3 (V. Sunflower PS rf)
Bes.: Melkveebedrijf Grashoek b.v., Grashoek (NL)



Esmeralda 181 (VG 86)(V. Sunflower PS rf)
Bes.: Fa. J.P. & P.H. Köhne, Middenbeemster (NL)



Esmeralda 181 (VG 86) (V. Sunflower PS rf)
Bes.: Fa. J.P. & P.H. Köhne, Middenbeemster (NL)



Grashoek Ruth 145 (VG 86) (V. Sunflower PS rf)
Bes.: Melkveebedrijf Grashoek b.v., Grashoek (NL)



Grashoek Frieska 179 (VG 85) (V. Sunflower PS rf)
Bes.: Melkveebedrijf Grashoek b.v., Grashoek (NL)



Marianneke 14 (V. Sunflower PS rf)
Bes.: Herr W.J.M. Kiemeneij, Westelbeers (NL)