



Alger Meekma

- + Färsenbulle par excellence
- + Lange Nutzungsdauer
- + Niedrige Zellzahl
- + Gute Fruchtbarkeit
- + Ideale Kühe für den Melkroboter

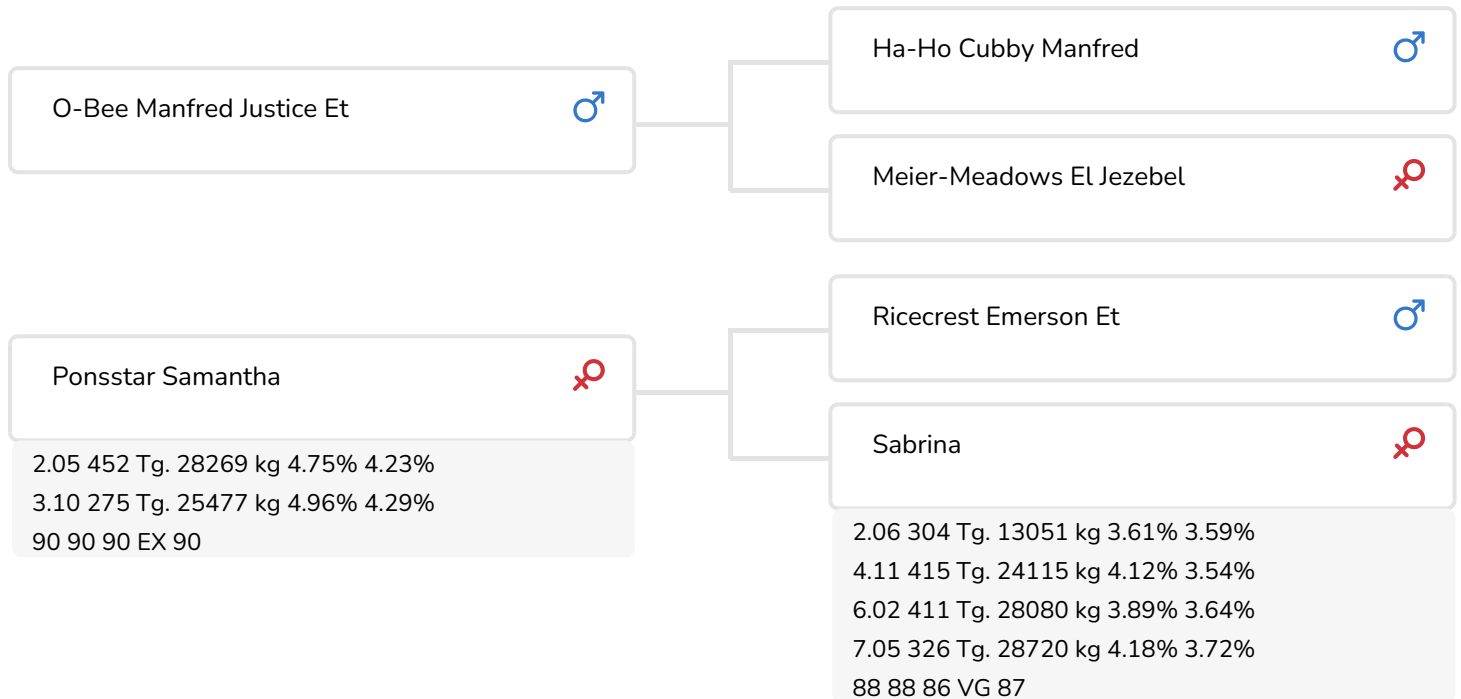


Alger Meekma

Olga 42 (V. Maniac PS)
(foto nach 4 Abkalbungen)
Bes.: Fa. A. & L. Ammerlaan, Schipluiden (NL)

BULLENINFO

Name	Ponsstar Maniac	Geburtsdatum	2005-08-28
Ohrmarken Nr.	NL 422179520	Tragezeit	279
K.B. Nr.	500373	Kappa-Casein	BB
aAa Code	345216	Beta-Casein	A1/A2
Farbe	ZB	Kuhfamilie	Susan
Blutlinie	100% HF	Farbe der Paillette	Oranje



Sophie 180 (V. Maniac PS)
Bes.: Herr M. Chattellon, Abbekerk



Roelie 73 (V. Maniac PS)
Bes.: Mts. de Wildt-v.d. Bogaard, Zuidschermmer (NL)

ZUCHTWERTE

NVI	Inet	Nutzungsdauer
-135	-109	-38

Z.W. Milchleistung

% Sich	Töchter	UNT			
99	1662	604			
KG Milch	% Fett	% Eiweiß	KG Fett	KG Eiweiß	Inet
-377	-0.04	0.01	-19	-12	-109

Merkmale des Bullen

Abkalbeverhalten		108
Kälbervitalität		87
Fleisch Z.W.		96

Töchter

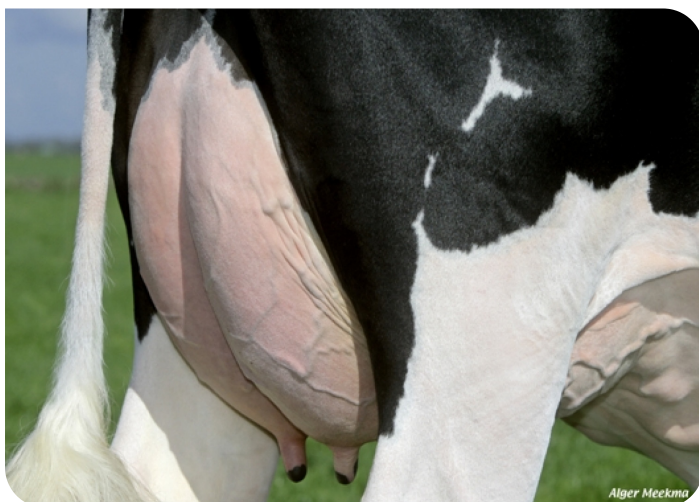
Fruchtbarkeit		102
N.R.-rate		107
Zwischenkalbezeit		100
Kalbeverlauf		102
Mat. Kälbervit.		102
Lakt.kurvenverläufe		99
Spätreife		101
Eutergesundheit		94
Zellzahl		96
Melkbarkeit		99
Robotereffizienz		99
Roboterintervall		93
Robotergewöhnung		99
Klauengesundheit		92
Charakter		97
Körpergewicht		99

Exterieurvererbung

% Sich	Töchter	Unt
98	352	154

Weitere Eigenschaften

Rahmen		99
Euter		91
Fundamente		89
Gesamtexterieur		89
Größe		96
Stärke		102
Körpertiefe		100
Milchcharakter		98
Körperkondition		102
Beckenneigung		101
Beckenbreite		92
Hinterbeinwinkelung		90
Hinterbeinstellung		106
Klauendiagonale		92
Vorderbeinstellung		98
Bewegung		91
Vordereuteraufh.		94
Strichpl. vorne		97
Strichlänge		105
Eutertiefe		94
Hintereuterhöhe		89
Zentralband		101
Strichpl. hinten		99
Euterbalanz		93



Euter von Roelie 73 (V. Maniac PS)
Bes.: Mts. de Wildt-v.d. Bogaard, Zuidschermmer (NL)



Ponsstar Samantha (EX 90)
(Mutter von Maniac PS)



DIE PRAXIS BEWEIST ES!