



Alger Meekma

Zuchter: Mts. Blikman, Ruurlo

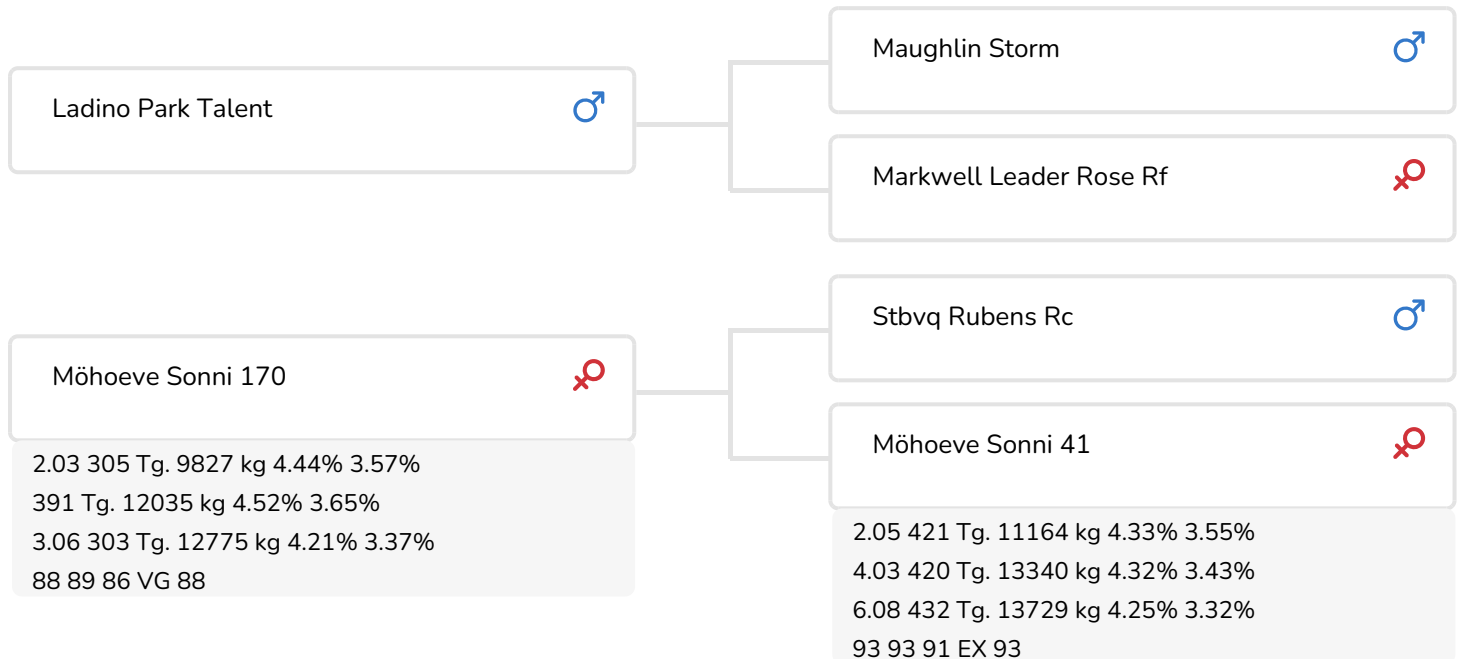


Han Hopman

Møhoeve Sonni 41 (EX 93)
(Großmutter von Kojack)

BULLENINFO

Name	Möhoeve Kojack	Geburtsdatum	2004-12-11
Ohrmarken Nr.	NL 387396084	Tragezeit	282
DHV Nr.	297939	Kappa-Casein	AA
aAa Code	156342	Beta-Casein	A2/A2
Farbe	RB	Kuhfamilie	Sonni
Blutlinie	100% HF	Farbe der Dose	Groen



Möhoeve Kojack (Talent x Rubens x Jubilant) ist ein mustergültiger Bulle, sowohl hinsichtlich seiner äußeren Erscheinung als auch seiner Abstammung. Kojack ist sehr gut entwickelt, besitzt einen prächtigen Rahmen und ein äußerst gutes Fundament. Seine Abstammung ist schließlich auch exterieurstark. Im Herzen seiner Vaterlinie steht die bekannte Stookey Elmpark Blackrose, während es sich bei seiner Mutterlinie um die (u.a. aufgrund von Trademark und Expensive) bekannte Sonni-Familie handelt.

Der Vater von Kojack, Ladino Park Talent, ist ein Rotfaktor-Träger und Storm-Sohn aus einer Leader-Tochter aus der inzwischen legendären Blackrose (EX-96). Blackrose und ihre Familie waren über die Jahre hinweg auf verschiedenen internationalen Schauen (u.a. in Madison), sowohl innerhalb der Schwarzbunt- als auch der Rotbuntpopulation, besonders erfolgreich. Talent vereint alles in einem: Spitzenexterieur (u.a. hervorragende Euter) in einer schwarzbunten Verpackung, der der Rotfaktor hinzugefügt wurde.

Auf Kojacks Mutterlinie trifft in Grundzügen dieselbe Beschreibung zu. Auch in diesem Stamm haben sich im Laufe der Jahre Schwarzbunt, Rotbunt und Rotfaktor abgewechselt. Außerdem ist das Exterieurniveau, genau wie bei der Blackrose-Familie, außergewöhnlich hoch (88 x 93 x 90 x 94 x...

ZUCHTWERTE

NVI	Inet	Nutzungsdauer
-267	-213	-292

Z.W. Milchleistung

% Sich	Töchter	UNT			
99	556	228			
KG Milch	% Fett	% Eiweiß	KG Fett	KG Eiweiß	Inet
-283	-0.33	-0.13	-41	-21	-213

Merkmale des Bullen

Abkalbeverhalten		94
Kälbervitalität		98
Fleisch Z.W.		94

Töchter

Fruchtbarkeit		91
N.R.-rate		97
Zwischenkalbezeit		86
Kalbeverlauf		98
Mat. Kälbervit.		98
Lakt.kurvenverläufe		95
Spätreife		93
Eutergesundheit		90
Zellzahl		88
Melkbarkeit		103
Robotereffizienz		95
Roboterintervall		101
Robotergewöhnung		101
Klauengesundheit		87
Charakter		90
Körpergewicht		92

Exterieurvererbung

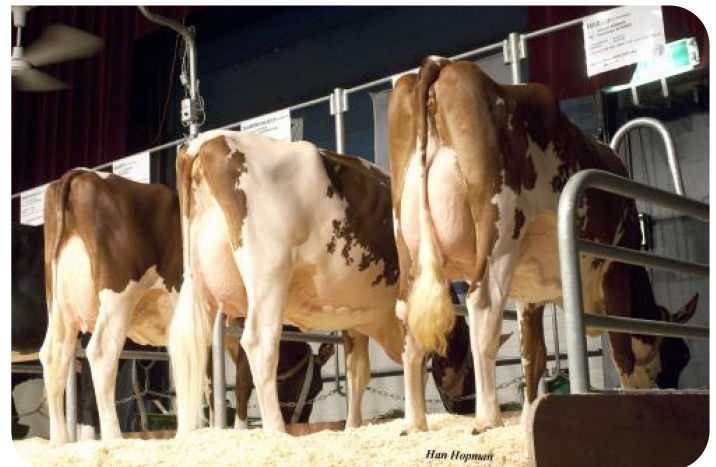
% Sich	Töchter	Unt
97	145	71

Weitere Eigenschaften

Rahmen		95
Euter		96
Fundamente		89
Gesamterieur		90
Größe		101
Stärke		92
Körpertiefe		103
Milchcharakter		103
Körperkondition		86
Beckenneigung		94
Beckenbreite		102
Hinterbeinwinkelung		95
Hinterbeinstellung		111
Klauendiagonale		92
Vorderbeinstellung		93
Bewegung		92
Vordereuteraufh.		91
Strichpl. vorne		104
Strichlänge		104
Eutertiefe		94
Hintereuterhöhe		101
Zentralband		106
Strichpl. hinten		105
Euterbalanz		106



Kojacks Nachzuchtgruppe Schwarzbunt
HHH Show 2009



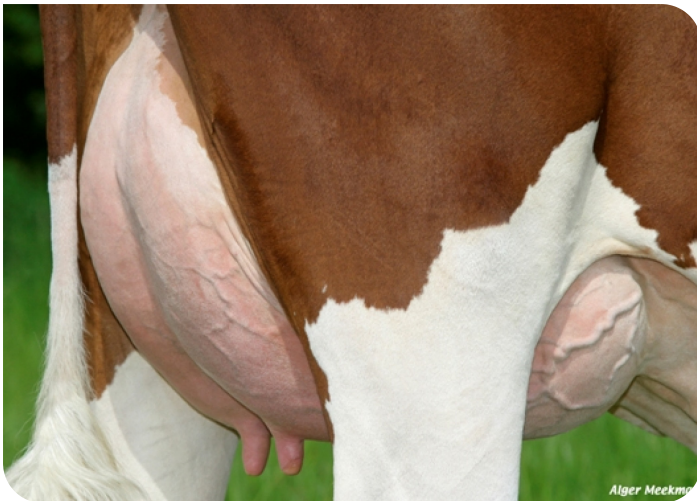
Kojacks Nachzuchtgruppe Rotbunt
HHH Show 2009



Mariahoeve Anita 122 (V. Kojack)
Bes.: Mts. Hartjes, Appingedam (NL)



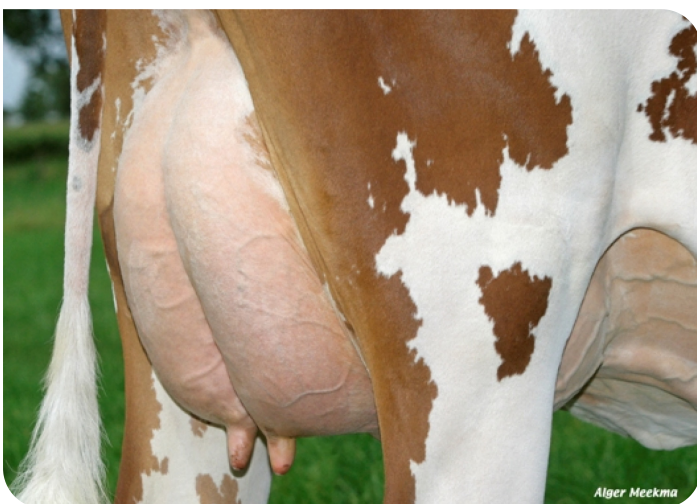
Tailwind Ellie 13 (VG 85) (V. Kojack)
Bes.: Herr M. Hekers, Ospel (NL)



Euter von Tailwind Ellie 13 (VG 86) (V. Kojack)
Bes.: Herr M. Hekers, Ospel (NL)



Jans 126 (VG 87) (V. Kojack)
Bes.: Mts. P.J. en F. van der Aa, Beek en Donk (NL)



Euter of Jans 126 (V. Kojack)
Bes.: Mts. P.J. en F. van der Aa, Beek en Donk (NL)



Angels Klaske 76 (VG 86) (V. Kojack)
Bes.: Mts. H. en J. Engelen-Rikken, Meijel (NL)