



Alger Meekma

- + Mustergültiger Allround-Bulle
- + Mutterlinie mit 7 Generationen VG-Kühen
- + Erheblicher Anstieg der Eiweißprozente
- + Günstiges Fett-/Eiweißverhältnis
- + Makellose Exterieurvererbung

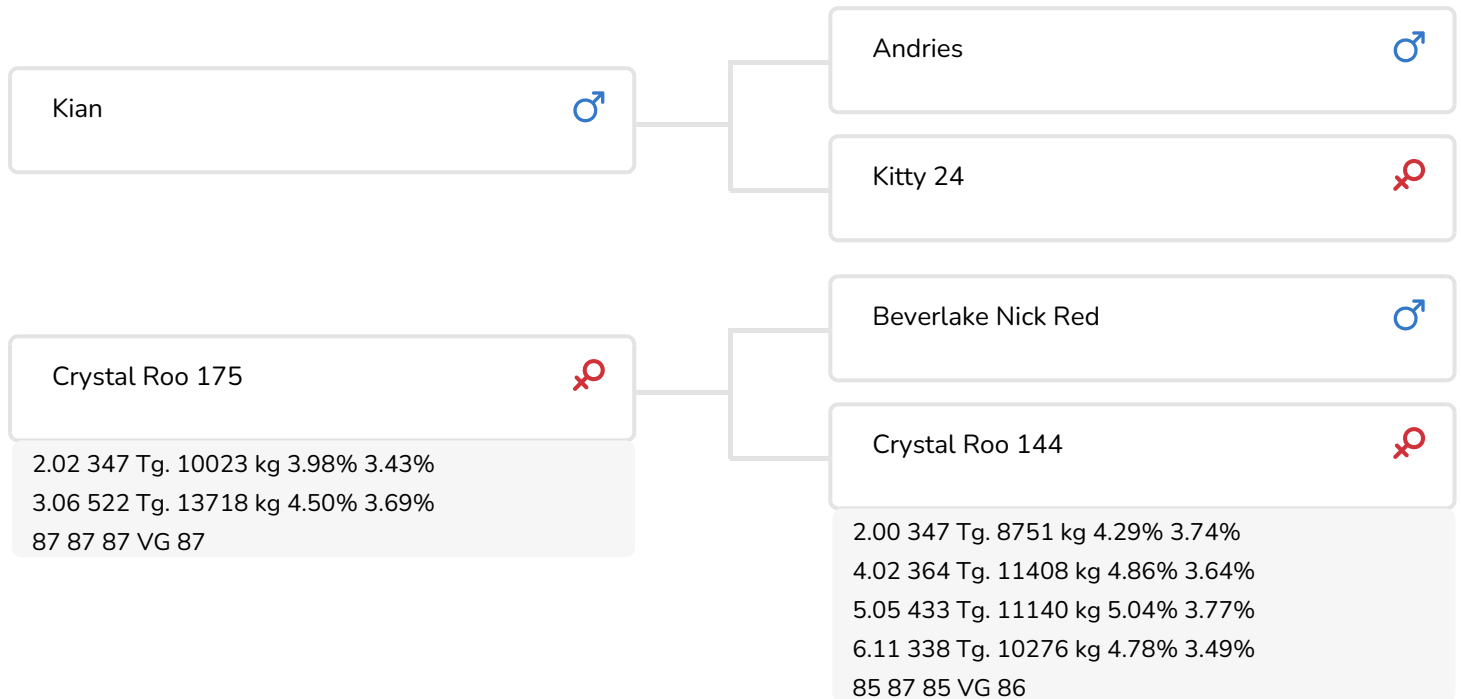


Alger Meekma

Crystal Roo 175 (VG 87)
(Mutter von Red Reflex)

BULLENINFO

Name	Crystal Red Reflex	Geburtsdatum	2003-07-25
Ohrmarken Nr.	NL 362035030	Tragezeit	28
K.B. Nr.	297945	Kappa-Casein	AB
aAa Code	135	Beta-Casein	A1/A1
Farbe	RB	Kuhfamilie	Roo
Blutlinie	87% HF	Farbe der Paillette	Wit



Töchtergruppe Red Reflex NRM 2008



Bernarda 58 (VG 87) (V. Red Reflex)
Bes.: Herr G.J. Griemelink, Geesteren (NL)

ZUCHTWERTE

NVI	Inet	Nutzungsdauer
-168	-310	-109

Z.W. Milchleistung

% Sich	Töchter	UNT			
99	1644	701			
KG Milch	% Fett	% Eiweiß	KG Fett	KG Eiweiß	Inet
-966	-0.04	-0.07	-46	-40	-310

Merkmale des Bullen

Abkalbeverhalten	99
Kälbervitalität	96
Fleisch Z.W.	95

Töchter

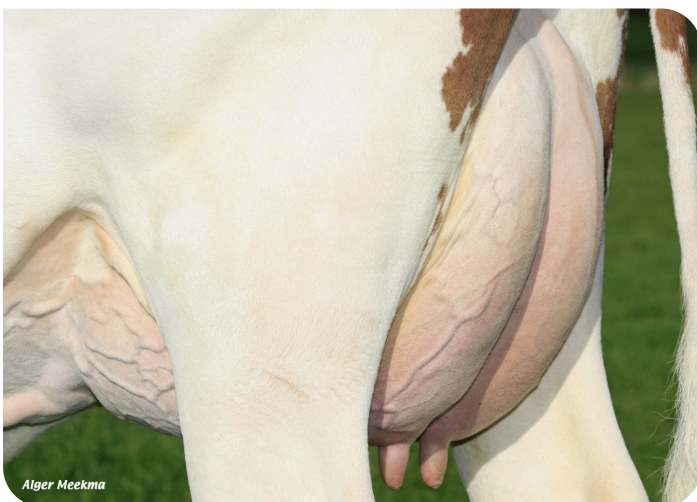
Fruchtbarkeit	100
N.R.-rate	95
Zwischenkalbezeit	102
Kalbeverlauf	96
Mat. Kälbervit.	99
Lakt.kurvenverläufe	94
Spätreife	100
Eutergesundheit	98
Zellzahl	97
Melkbarkeit	93
Robotereffizienz	87
Roboterintervall	89
Robotergewöhnung	105
Klauengesundheit	97
Charakter	99
Körpergewicht	103

Exterieurvererbung

% Sich	Töchter	Unt
99	526	252

Weitere Eigenschaften

Rahmen	99
Euter	92
Fundamente	97
Gesamtexterieur	94
Größe	97
Stärke	105
Körpertiefe	100
Milchcharakter	94
Körperkondition	106
Beckenneigung	96
Beckenbreite	98
Hinterbeinwinkelung	99
Hinterbeinstellung	97
Klauendiagonale	102
Vorderbeinstellung	100
Bewegung	97
Vordereuteraufh.	92
Strichpl. vorne	98
Strichlänge	103
Eutertiefe	94
Hintereuterhöhe	92
Zentralband	99
Strichpl. hinten	96
Euterbalanz	95



Euter von Bernarda 58 (V. Red Reflex)
Bes.: Herr G.J. Griemelink, Geesteren (NL)



Heidi 47 (V. Red Reflex)
Bes.: Herr H. Stienen, Ospel (NL)



Roosje 275 (B+84) (V. Red Reflex)