



Alger Meekma

Zuchter: Mts. Bongers-Hilkens, Kessel-eik

- + Schneidet bezüglich der Eiweißprozentage sehr gut ab
- + Breite Töchter mit etwas mehr Bemuskelung
- + Für Melkroboter geeignet
- + Kappa-Casein BB
- + Beta-Casein A2A2

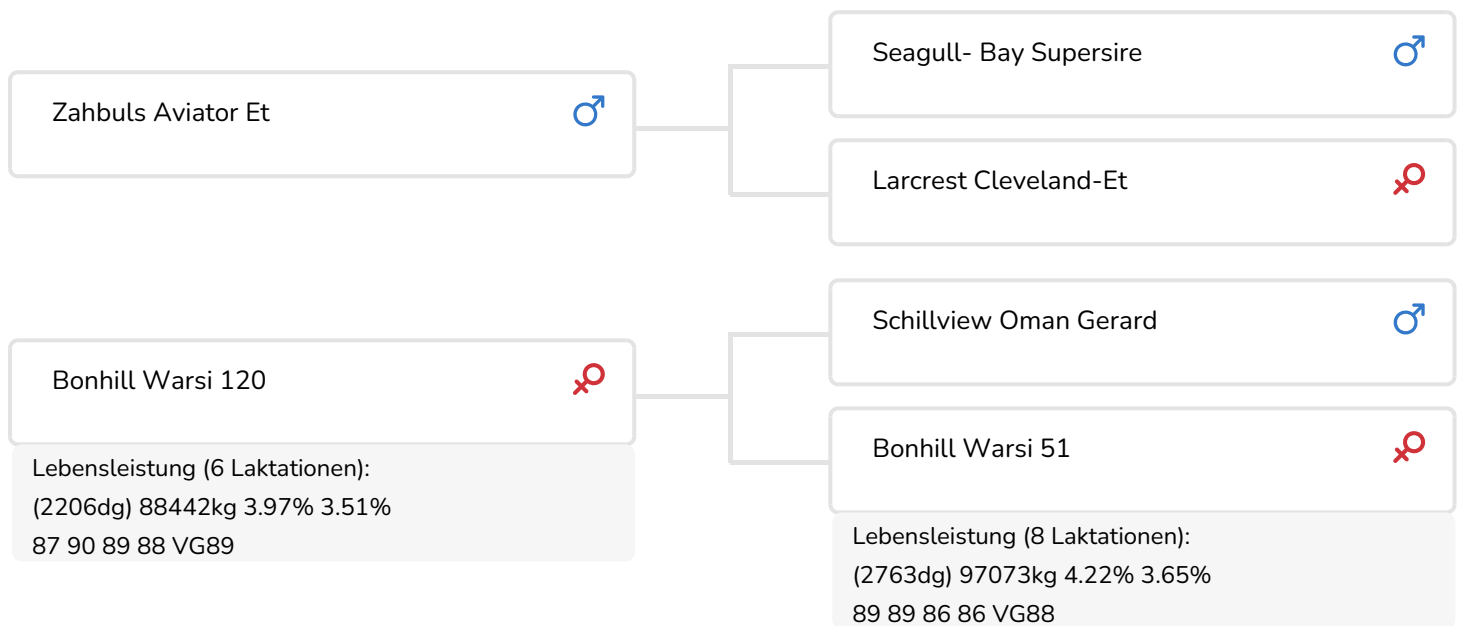


Els Korsten

Bonhill Warsi 19
(Urgroßmutter von Bonhill Winsome)

BULLENINFO

Name	Bonhill Winsome	Geburtsdatum	2019-01-28
Ohrmarken Nr.	NL 675598365	Tragezeit	280
DHV Nr.	889596	Kappa-Casein	BB
PFW code	B	Beta-Casein	A2/A2
aAa Code	153	Kuhfamilie	Warsi
Farbe	ZB	Farbe der Dose	Hellblau
Blutlinie	100% HF		



Der milchtypische (aAa 153) Bonhill Winsome (Aviator x Gerard x Ramos) hat mit der Warsi-Linie (mütterlicherseits) und der Cosmopolitan-Linie (väterlicherseits) zwei erstklassige Kuhfamilien in seinem Pedigree. Eine gute Leistung, ein sehr gutes Exterieur und eine herausragende Nutzungsdauer – das alles ist in seiner Abstammung verankert. Außerdem verfügt Winsome auch noch über die günstigen Eiweißvarianten A2A2 (Beta-Casein) und BB (Kappa-Casein).

Der nordamerikanische Aviator ist der Vater von Winsome. Dieser Bulle ist ein echter Alleskönner. Er zeichnet sich durch eine gute Leistungsvererbung (Anstiege sowohl hinsichtlich der Milchmenge wie auch der Fett- und Eiweißgehalte) und ein gutes Exterieur aus. Außerdem ist er im Hinblick auf die Fitnessmerkmale (Eutergesundheit, Fruchtbarkeit und Nutzungsdauer) ein Spezialist.

Winsomes Mutterlinie hat bereits an vielen Fronten Aufsehen erregt. Im Schauwesen, bei der Hervorbringung von Bullen (mit Zuchtbullen wie Effort, Mason RF u. a.) und natürlich im Melkstand. Das gute Exterieur der Kühe aus der bekannten Warsi-Linie (89 x 88 x 90 x 86 x 88 x 87 x 90) hat im Schauwesen bereits zu eindrucksvollen Ergebnissen geführt (bis hin zum Reservesieg auf der Nationalen Niederländischen Rinderschau NRM). Die betreffende Kuh ist Warsi 20,...

ZUCHTWERTE

NVI	Inet	Nutzungsdauer
-3	-47	214

Z.W. Milchleistung

% Sich	Töchter	UNT			
92	128	63			
KG Milch	% Fett	% Eiweiß	KG Fett	KG Eiweiß	Inet
-357	-0.05	0.17	-20	3	-47

Merkmale des Bullen

Abkalbeverhalten		98
Kälbervitalität		100
Fleisch Z.W.		106

Töchter

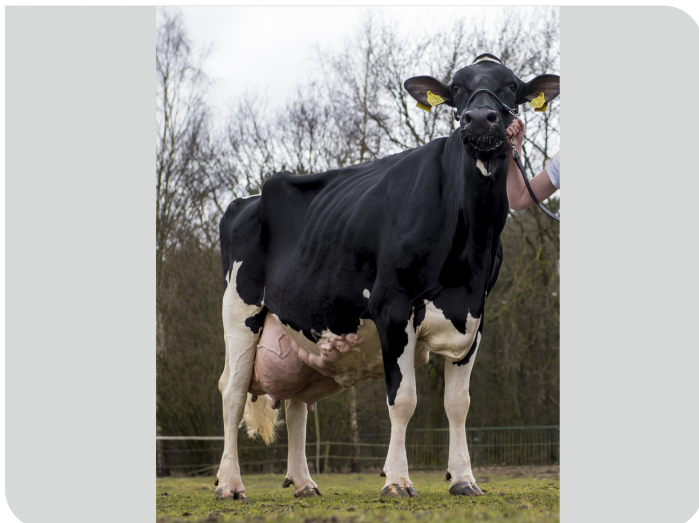
Fruchtbarkeit		103
N.R.-rate		102
Zwischenkalbezeit		104
Kalbeverlauf		103
Mat. Kälbervit.		102
Lakt.kurvenverläufe		95
Spätreife		101
Eutergesundheit		102
Zellzahl		100
Melkbarkeit		103
Roboter-effizienz		103
Roboterintervall		98
Roboter-gewöhnung		101
Klauengesundheit		98
Charakter		102
Körpergewicht		108

Exterieurvererbung

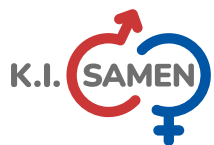
% Sich	Töchter	Unt
80	11	7

Weitere Eigenschaften

Rahmen		101
Euter		102
Fundamente		96
Gesamtexterieur		100
Größe		103
Stärke		107
Körpertiefe		101
Milchcharakter		98
Körperkondition		108
Beckenneigung		93
Beckenbreite		105
Hinterbeinwinkelung		97
Hinterbeinstellung		97
Klauendiagonale		102
Vorderbeinstellung		103
Bewegung		97
Vordereuteraufh.		105
Strichpl. vorne		97
Strichlänge		101
Eutertiefe		105
Hintereuterhöhe		97
Zentralband		98
Strichpl. hinten		96
Euterbalanz		99



Bonhill Warsi 51
(Großmutter von Bonhill Winsome)



DIE PRAXIS BEWEIST ES!